

Plate de plaisance

Caractéristiques principales :

longueur hors tout : 3,90m

largeur hors tout : 1,48m

creux au maître : 0,49m

Catégorie de conception : D

Nombre maximum de personnes embarquées : 4

Masse coque nue (hors moteur et gréement)

- version normale : 125kg

- version allégée : 90kg

- version lourde : 150kg

Propulsion :

- aviron

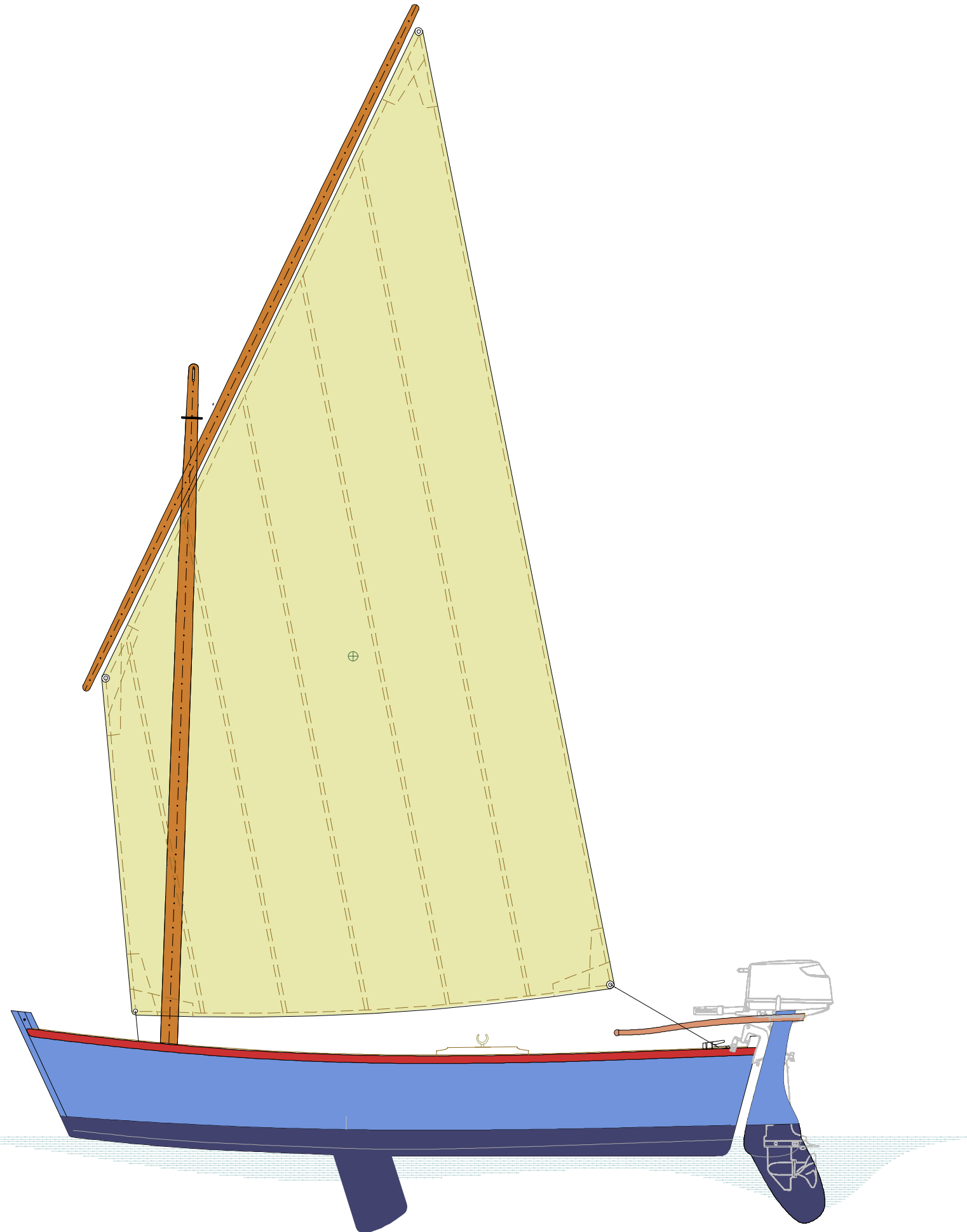
- moteur H.B.P. max. 4,4kW (6cv)

- voile au tiers 8,2m²

Construction :

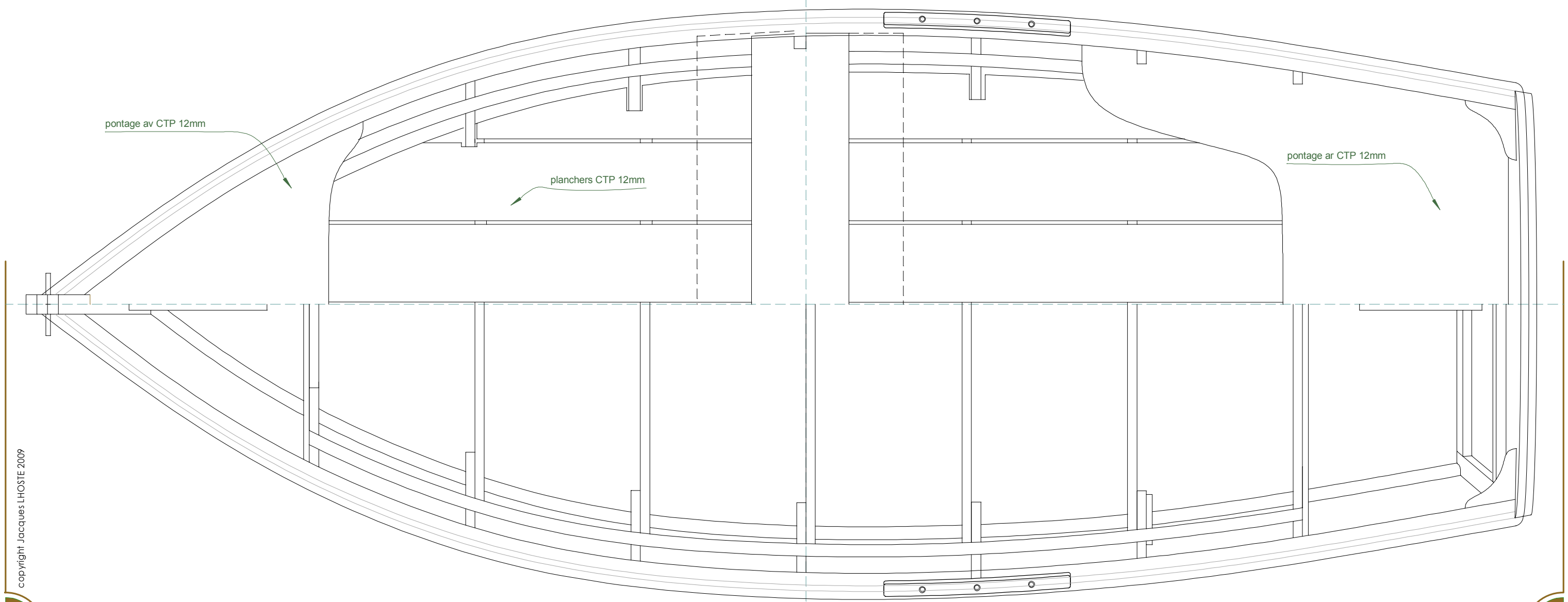
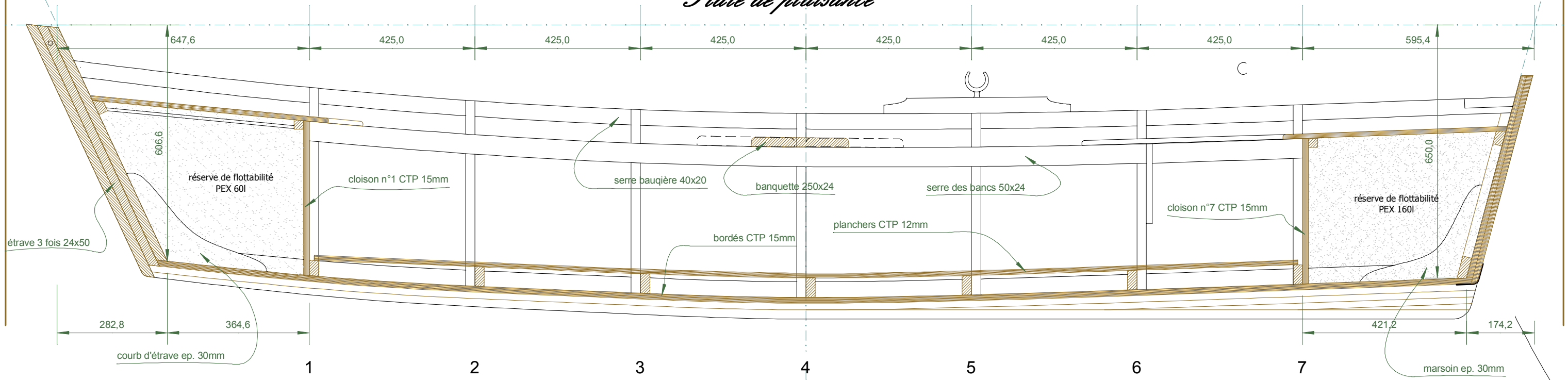
bordés en contreplaqué de pin maritime

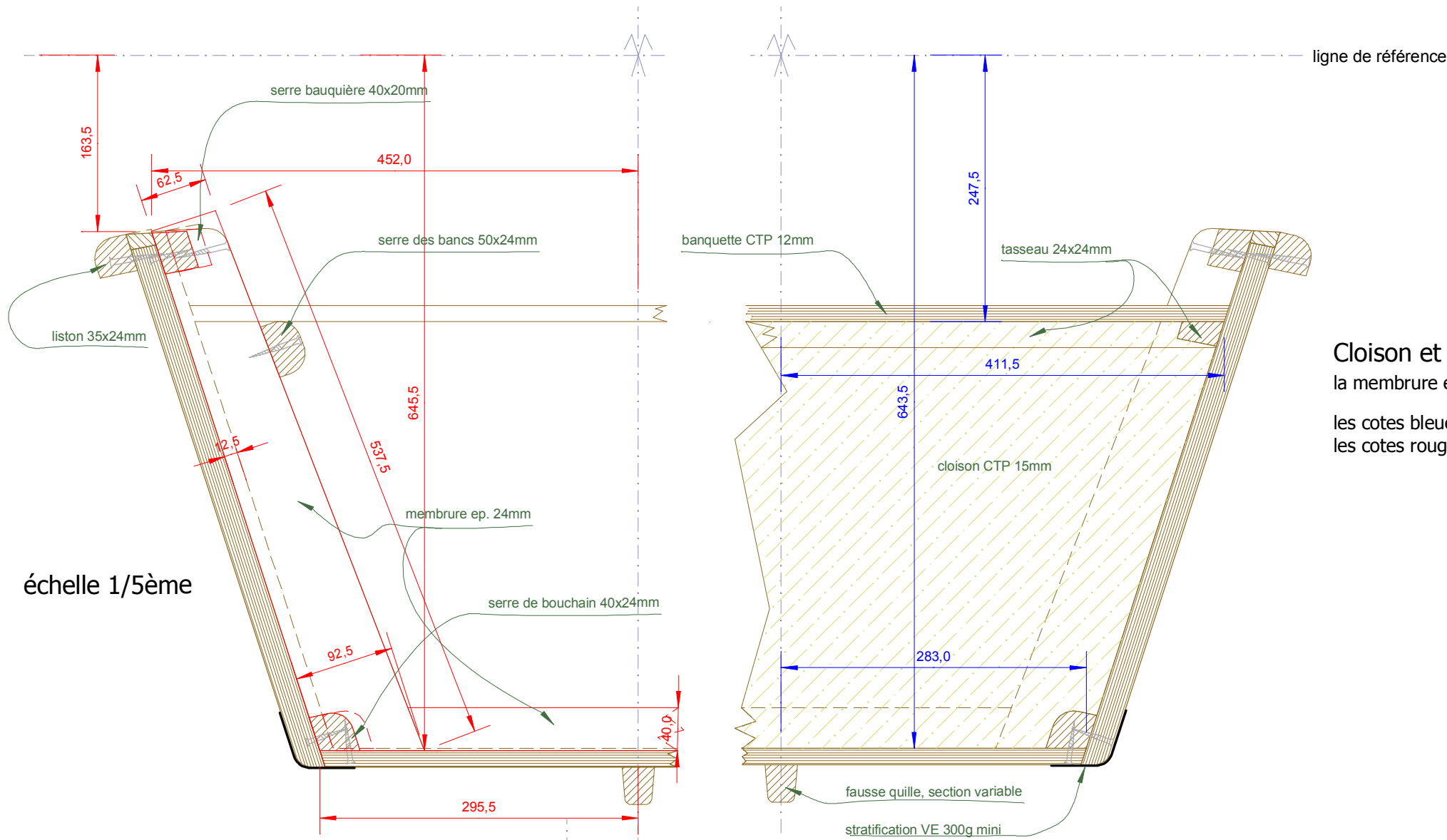
sur membrures et serres en sapin.



vue de profil
ech. 1/25^{ème}

Plaque de plaisance





Cloison et membrure n° 1

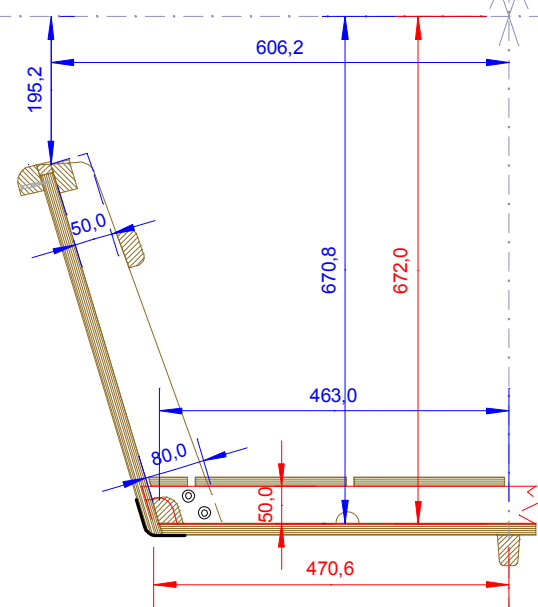
la membrure est collée sur la face arrière de la cloison

les cotes bleues correspondent au tracé de la cloison
 les cotes rouges au tracé de la membrure

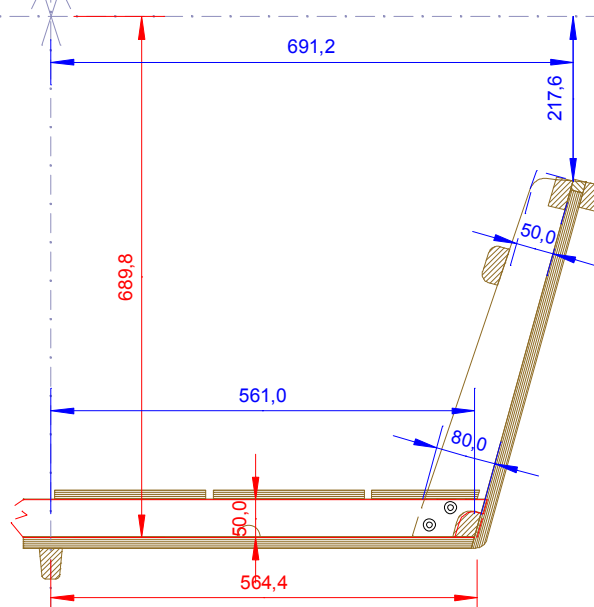
échelle 1/5ème

les cotes bleues correspondent aux montants (face avant)
 les cotes rouges aux traverses (face arrière)

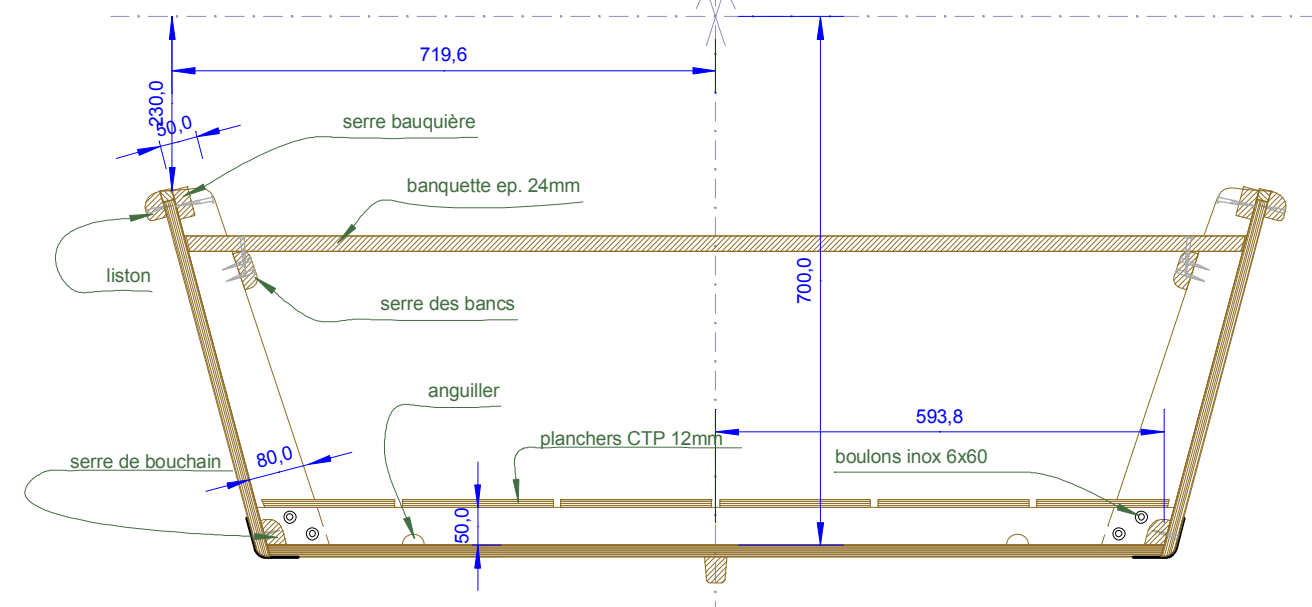
Membrure n° 2



Membrure n° 3

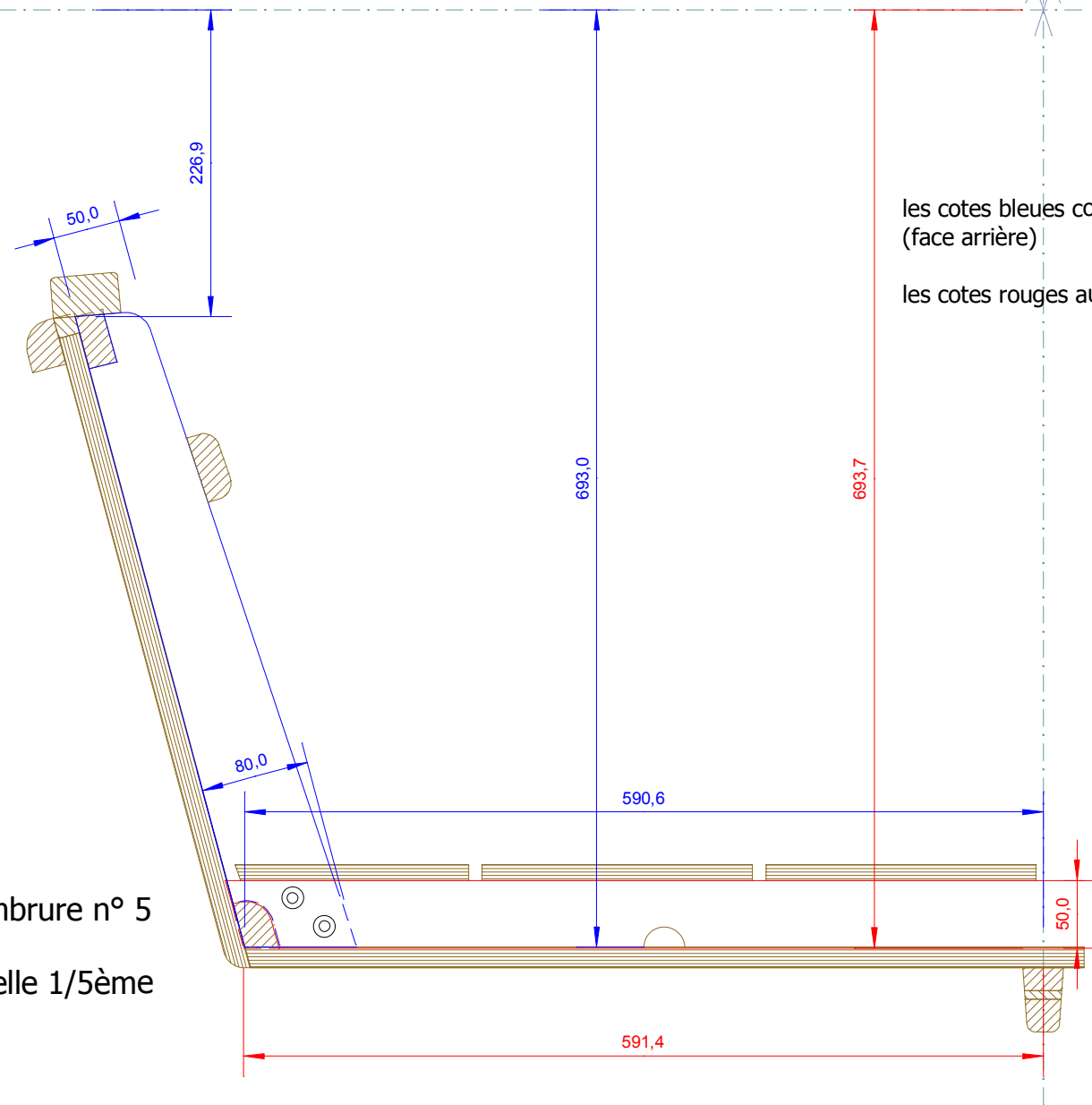


Membrure n° 4

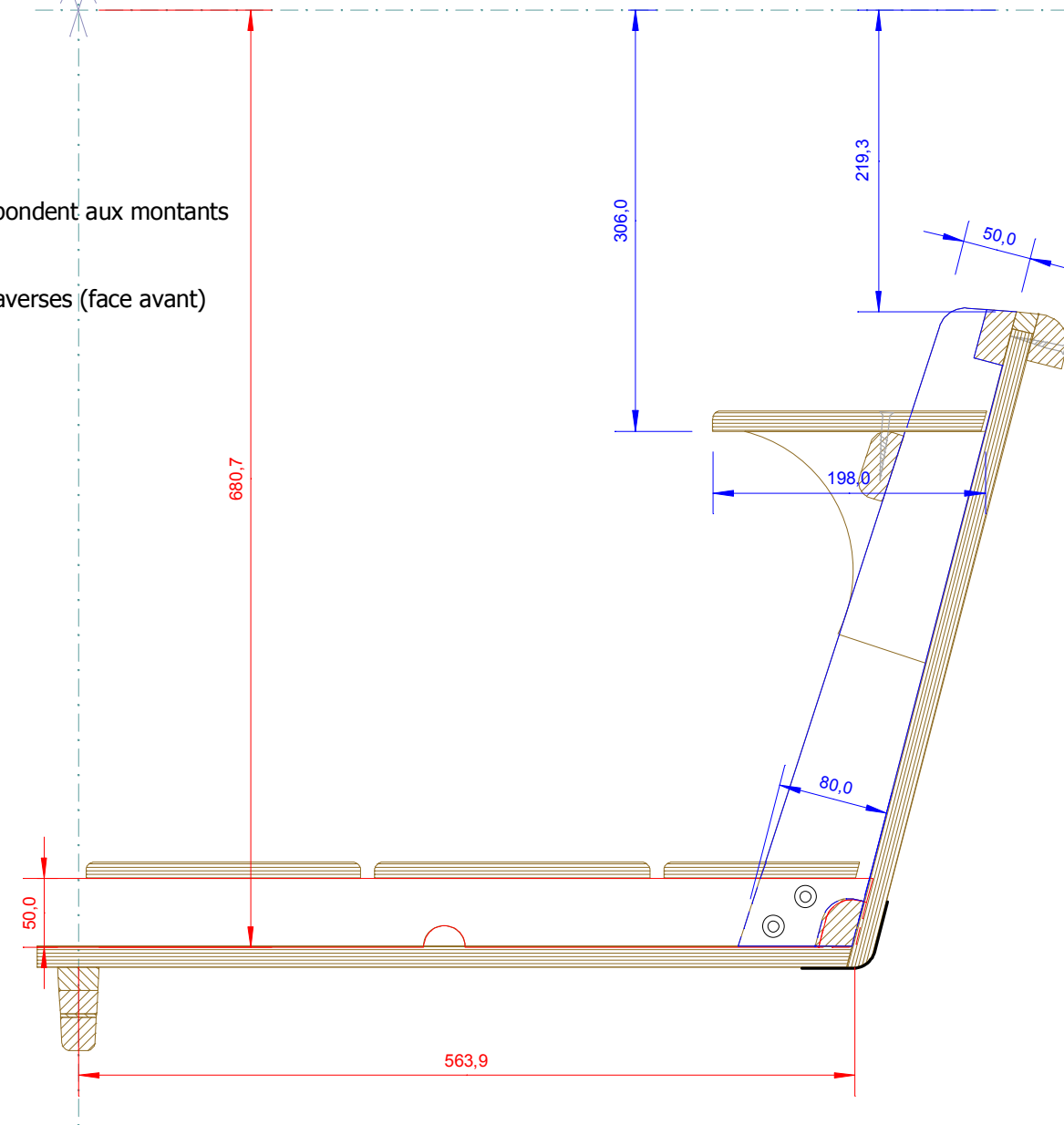


les cotes bleues correspondent aux montants (face arrière)
les cotes rouges aux traverses (face avant)

Membrure n° 5
échelle 1/5ème



Membrure n° 6
échelle 1/5ème



Cloison n°7

échelle 1/10ème

les cotes bleues correspondent à la cloison (face arrière)
les cotes rouges à la membrure (face avant)

